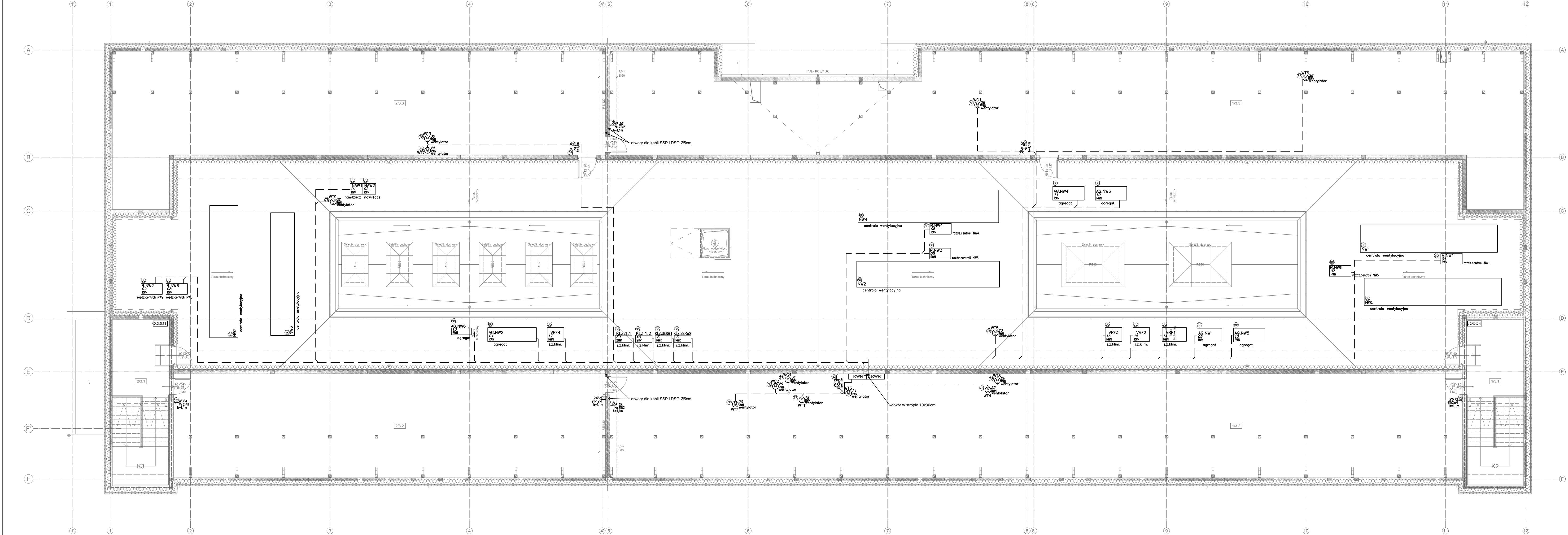


1020 x 340



OCHRONA PRZECIWPORAŻENIOWA
SZYBKIE, SAMOCZYNNE WYŁĄCZENIE ZASILANIA
W UKŁADZIE SIECIOWYM TN-C-S

OZNACZENIE ELEMENTÓW INSTALACJI	
	element zasilany z obwodu "YY", dla opraw oświetleniowych i łączników-segmentów osł. ss
	nr bazowy elementu w zestawieniu materiałów "XX"
SYMBOLS ELEMENTÓW INSTALACJI	
	rozdzielnic, tablica rozdzielcza
	gniazdo wtykowe 230V 2P+N+PE
	gniazdo wtykowe 230V 2P+N+PE brygosczele
	gniazdo zasilania komputera 2P+N+PE z blokadą
	gniazdo wtykowe 230V 2P+N+PE brygosczele
	zestaw gniazd wtykowych
	gniazdo ekwipotencjalizacyjne
	puszka przyłączeniowa dla podłączenia urządzeń elektryczn.
	wypust dla instalacji siłowych
	ramka gniazd wtykowych, puszka podłogowa, kolumna lub panel

INWESTOR	
Starostwo Powiatowe we Włocławku ul. Cyganka 28, 87-800 Włocławek	
ZESPÓŁ PROJEKTOWY	
WAW BIURO PROJEKTOWANIA I REALIZACJI ARCHITEKTURY UL. CYGANKA 7 87-800 WŁOCŁAWEK e-mail: wloclaw@waw.pl	
PROJEKTANT inż. TADEUSZ POBŁOCKI upr.nr 182/Gd/2002 w specjalności elektrycznej	
SPRAWDZAJĄCY mgr inż. ANDRZEJ GWIZDAŁA upr.nr 63/Gd/2002 w specjalności elektrycznej	
OBIEKT	
BUDOWA POWIATOWEGO CENTRUM ZDROWIA WE WŁOCŁAWKU 87-800 Włocławek, ul. Wyszyńskiego; Dz. nr. 21/2, 21/8, 21/9, 21/10, 21/11, 21/12, 21/13, 21/14 KM35 obręb 0350 Włocławek	
STADIUM	
PROJEKT WYKONAWCZY	
BRANZA	
ELEKTRYCZNY	
TYTUŁ RYSUNKU	
PLAN INSTALACJI GNIAZD WTYKOWYCH - POZIOM STRYCH	
DATA WYDANIA	30.09.2020
NR RYSUNKU	EL2-011
PRAWA AUTORSKIE ZASTRZEŻENIE: NINIEJSZY PROJEKT JEST PRZEDMIOTEM PRAWA AUTORSKIEGO CHRONIONY JEST AUTORSKIM PRAWEM OSOBY FIZYCZNEJ AUTORSKIM PRAWAM MAJĄTKOWYM JAKO UŹYTKU ARCHITEKTONICZNY ARCHITEKTONICZNO-URBANISTYCZNY, URBANISTYCZNY NA PODSTAWIE USTAWY Z DN. 4.02.1994 O PRAWIE AUTORSKIM I PRAWACH POWIĄZANYCH (Dz.U. Nr 80 z 2000, poz. 584).	SKALA 1:100
NR STRONY	